

## Informationen zur Aktualisierung bestehender Kyocera Mita KX Druckertreiber

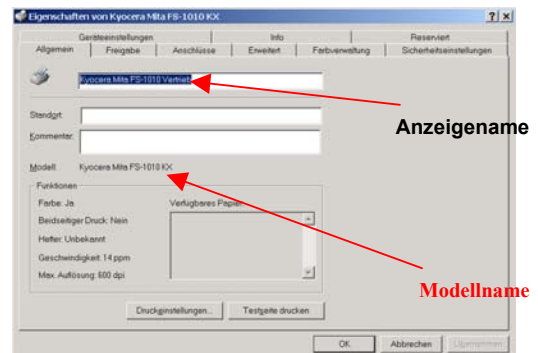
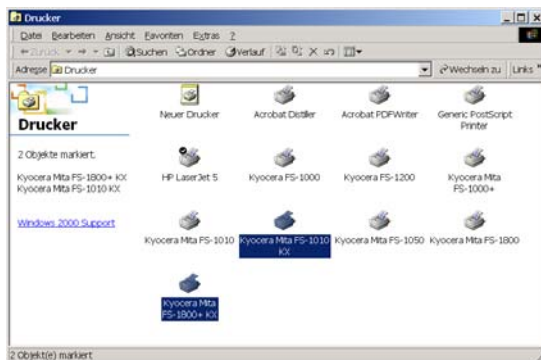
### Allgemein:

Neue Druckertreiber wie der KX 1.7.xxxx sollten generell nicht über bestehende Treiber (wie den KX 1.2.0723) 'über-installiert', sondern komplett neu installiert werden. Bei der Installation über einen bestehenden Treiber kann das Windows-Betriebssystem die Installation zum Teil blockieren, da es einige vom System momentan verwendete Treiberdateien nicht freigibt und diese somit nicht ausgetauscht werden können. Das Resultat ist ein unvollständiges Upgrade, welches zu Störungen der Druckfunktion führen kann.

Da zwischen den einzelnen Treiberversionen technische Änderungen im Treiberkern vorgenommen wurden, sollte ein Update einer bestehenden Installation besonders sorgfältig durchgeführt werden.

Die sicherste und einfachste Methode für die Aktualisierung des KX-Druckertreibers ist, die Druckerobjekte (die installierten Modelle) im Verzeichnis 'Drucker' direkt nach einem Neustart des Rechners zu löschen und danach zu ersetzen. Dabei spielt es keine Rolle, ob die Drucker lokal installiert oder als reine Netzwerkdrucker eingerichtet sind. Wichtig ist, dass nach einem Neustart des Rechners noch nicht gedruckt wurde und von den installierten Treibern weder das Eigenschaften-Menü noch die Druckeinstellungen aufgerufen wurden. Andernfalls blockiert das Betriebssystem sofort einige Treiberdateien!

### Vorgehensweise:



1. Markieren Sie alle Druckerobjekte des KX-Druckertreibers. Der Treibername endet normalerweise mit 'KX'.
2. Vor dem Löschen vergewissern Sie sich bitte, dass Sie **nur** die 'KX'-Modelle löschen und dass Sie auch **alle** 'KX'-Modelle löschen. Der tatsächliche Modellname steht in 'Eigenschaften' unter dem Reiter 'Allgemein'.
3. Haben Sie die installierten wie unter Pt. 2 beschrieben überprüft, **müssen** Sie ihren Rechner jetzt neu booten.
4. Nach dem Booten ihres Rechners können Sie die gewünschten Druckertreiber mit dem Installationsprogramm auf dieser CD installieren. Alternativ können Sie natürlich auch den 'Druckerinstallations-Assistenten' von Windows im Druckerverzeichnis -> 'Neuer Drucker' benutzen.

## Informationen zum Installieren von KX Druckertreibern auf Client/Server

Nachfolgend wird beschrieben, wie Sie einen installierten KX-Druckertreiber in einer Client/Server-Umgebung updaten können. Die nachfolgende Beschreibung erläutert die Vorgehensweise bei einem Windows 2000 Server mit freigegebenen Druckern und die nachfolgende Installation auf Windows 2000, NT4 und/oder Windows 98 Workstations.

Verfahren Sie bitte genau so auch bei einem Windows NT 4.0 Server mit SP5 oder höher und den dort angeschlossenen Workstations.

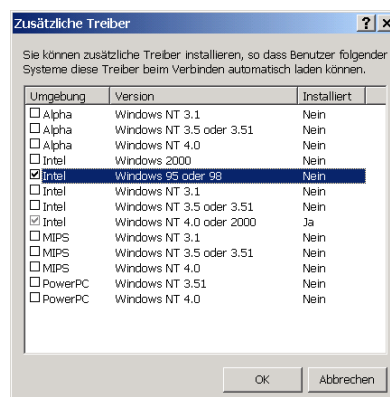
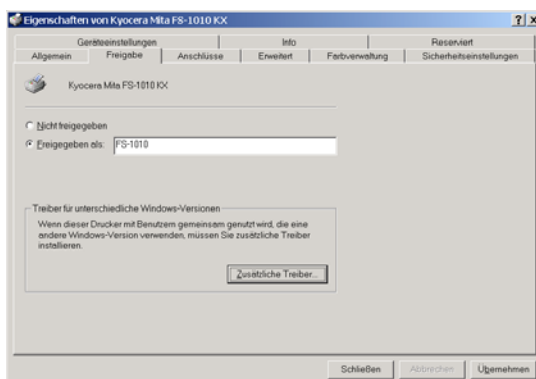
### Achtung:

Löschen Sie alle KX-Druckertreiber aus dem Drucker-Manager, sowohl bei den Workstations, als auch beim Server. Benutzen Sie dazu bitte das Programm „Deleter“, das sich auf der CD unter ‚\Utility\Deleter\‘ befindet, um den alten Treiber vollständig von dem System zu entfernen.

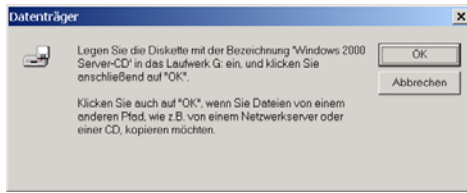
Fahren Sie alle Workstations (Clients) herunter. Dies geschieht am besten am Ende eines Arbeitstages.

### Druckertreiber Windows 2000 Server:

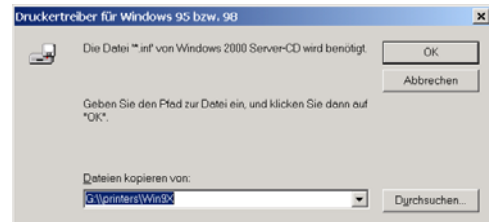
1. Rebooten Sie den Server
2. Öffnen Sie das Druckerverzeichnis und vergewissern Sie sich, dass kein KX-Druckertreiber mehr installiert ist.
3. Benutzen Sie den ‘Druckerinstallations-Assistenten’ von Windows, um ihren neuen KX-Treiber zu installieren.
4. Öffnen Sie die Eigenschaften des Druckers und wählen sie den Reiter ‘Freigabe’.



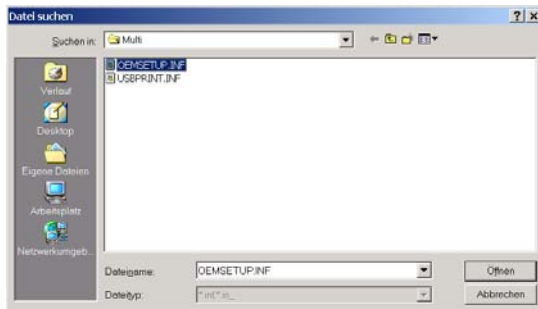
5. Klicken Sie auf ‚Freigegeben als‘ und geben Sie einen Freigabennamen an. Klicken Sie danach auf ‚Zusätzlichen Treiber‘.
6. Klicken Sie ‘Intel Windows 95 oder 98’ an, wenn Sie auch dementsprechende Workstations angeschlossen haben.



7. Klicken Sie auf weiter.



8. Geben Sie den Pfad auf der CD an; ,\Drivers\Multi', oder klicken Sie auf ,Durchsuchen...'



9. Klicken Sie die Datei ,OEMSETUP.INF' an und klicken sie auf ,Öffnen'.

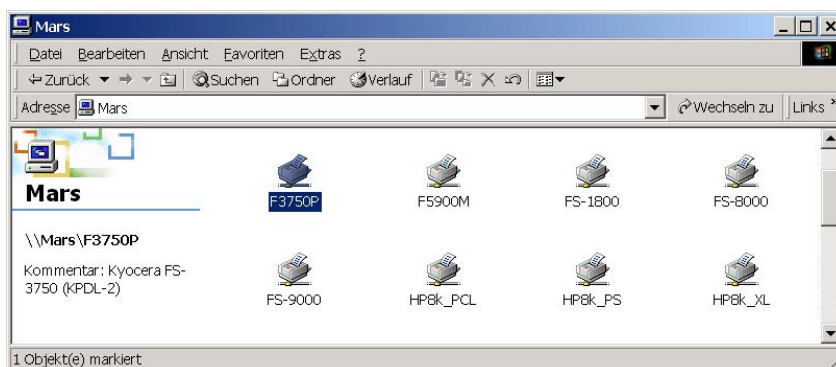


10. Klicken Sie jetzt auf ,OK'.

Die notwendigen Treiberdateien werden jetzt auf dem Windows 2000 Server installiert. Danach ist der Server bereit Client/Server-Installationen auf Windows 98, Windows NT 4.0 und Windows 2000 Clients (Workstations) vorzunehmen.

## Drucktreiber Windows 98/NT 4.0/2000 Client:

1. Schalten Sie die Workstation ein.
2. Klicken Sie auf das Icon ,Netzwerkumgebung'.
3. Wählen Sie ihren Druckserver.
4. Doppelklicken Sie auf das Icon des gewünschten Druckers, siehe unten.



5. Der Druckertreiber wird jetzt lokal auf ihrem Rechner installiert.



## Zusätzliche Minitreiber auf dieser CD

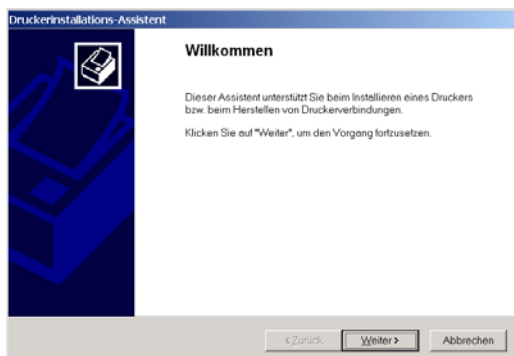
Es gibt ein paar Umgebungen bei denen es vorteilhaft ist anstelle des KX-Treibers einen Minitreiber zu installieren. Dies ist auf jeden Fall in den folgenden Umgebungen anzuraten:

Windows 95  
Windows NT 4.0 TSE (Terminal Server Edition)  
Windows 2000 im TS (Terminal Server) Modus  
Citrix Metaframe (nur Thin Clients)  
DATEV

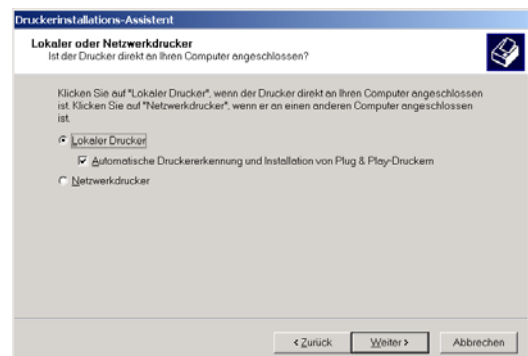
Die Minitreiber befinden sich auf der CD im Verzeichnis 'Drivers\MiniDriver':

KPDL	Kyocera Printer Description Language für PostScript-Anwendungen und Farbdrucker (empfohlen)
PCL	für alle normalen Windows Anwendungen

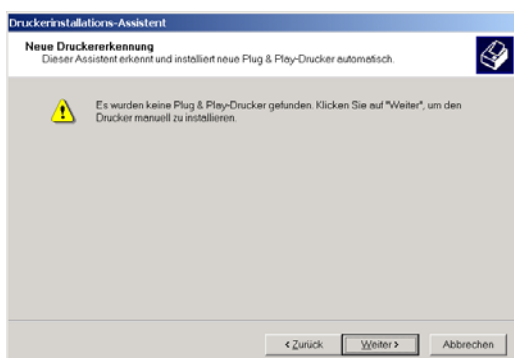
Die Minitreiber können Sie nur mit dem, 'Druckerinstallations-Assistenten' von Windows installieren. Gehen Sie dabei wie folgt vor:



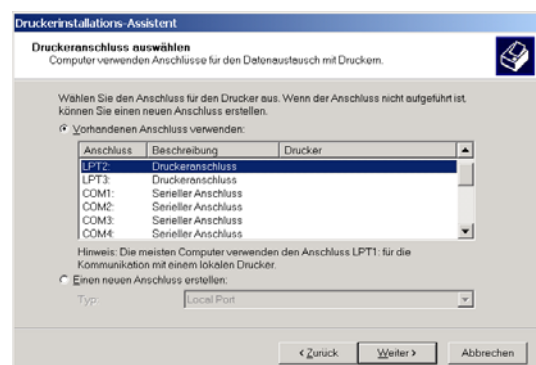
1. Klicken Sie auf 'Weiter'.



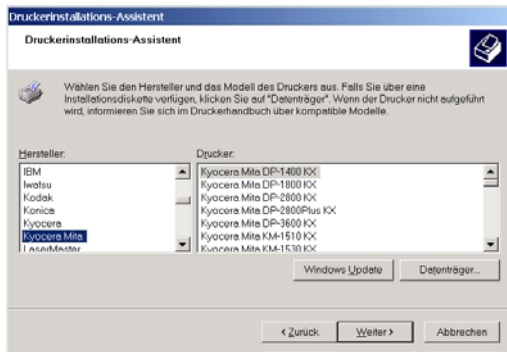
2. Klicken Sie auf 'Weiter'.



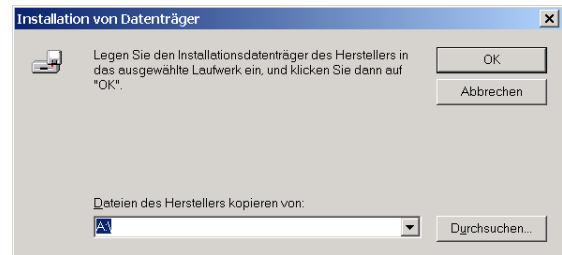
3. Klicken Sie auf 'Weiter'.



4. Wählen Sie den gewünschten Anschluss aus und klicken Sie auf 'Weiter'.



5. Klicken Sie auf ‚Datenträger...‘.



6. Klicken Sie auf ‚Durchsuchen...‘, bzw. geben Sie direkt den Pfad zu den Treibern an.
7. Klicken Sie danach auf ‚OK‘ und folgen den Anweisungen in den jeweiligen Fenstern.

# Auflistung aller verfügbaren Druckertreiber auf dieser CD

KPDL – Minitreiber	Windows 9x	Windows NT 4.0	Windows 2000 Windows XP
	Kyocera FS-600 Kyocera FS-680 Kyocera FS-800 Kyocera FS-1000 Kyocera FS-1200 Kyocera FS-1700 Kyocera FS-1700+ Kyocera FS-1750 Kyocera FS-3700 Kyocera FS-3700+ Kyocera FS-3750 Kyocera FS-5800C Kyocera FS-5900C Kyocera FS-6300 Kyocera FS-6700 Kyocera FS-6900 Kyocera FS-7000 Kyocera FS-7000+ Kyocera FS-9000	Kyocera FS-600 Kyocera FS-680 Kyocera FS-800 Kyocera FS-1200 Kyocera FS-1700 Kyocera FS-1700+ Kyocera FS-1714M <sup>x</sup> Kyocera FS-1750 Kyocera FS-3700 Kyocera FS-3700+ Kyocera FS-3718M <sup>x</sup> Kyocera FS-3750 Kyocera FS-5900C Kyocera FS-7000 Kyocera FS-7000+ Kyocera FS-7028M <sup>x</sup> Kyocera FS-9000	Kyocera FS-600 Kyocera FS-680 Kyocera FS-800 Kyocera FS-1000 Kyocera FS-1200 Kyocera FS-1700 Kyocera FS-1700+ Kyocera FS-1714M <sup>x</sup> Kyocera FS-1750 Kyocera FS-3700 Kyocera FS-3700+ Kyocera FS-3718M <sup>x</sup> Kyocera FS-3750 Kyocera FS-5800C Kyocera FS-5900C Kyocera FS-6300 <sup>x</sup> Kyocera FS-6700 Kyocera FS-6900 Kyocera FS-7000 Kyocera FS-7000+ Kyocera FS-7028M <sup>x</sup> Kyocera FS-9000
	Kyocera Mita FS-1000+ Kyocera Mita FS-1010 Kyocera Mita FS-1050 Kyocera Mita FS-1800 Kyocera Mita FS-1800+ Kyocera Mita FS-3800 Kyocera Mita FS-8000C Kyocera Mita FS-9100DN Kyocera Mita FS-9500DN	Kyocera Mita FS-1000+ Kyocera Mita FS-1010 Kyocera Mita FS-1050 Kyocera Mita FS-1800 Kyocera Mita FS-1800+ Kyocera Mita FS-3800 Kyocera Mita FS-8000C Kyocera Mita FS-9100DN Kyocera Mita FS-9500DN	Kyocera Mita FS-1000+ Kyocera Mita FS-1010 Kyocera Mita FS-1050 Kyocera Mita FS-1800 Kyocera Mita FS-1800+ Kyocera Mita FS-3800 Kyocera Mita FS-8000C Kyocera Mita FS-9100DN Kyocera Mita FS-9500DN

<sup>x</sup> Bitte beachten Sie, dass diese Modelle nicht weltweit vertrieben wurden.

PCL – Minitreiber	Windows 9x	Windows NT 4.0	Windows NT 4.0 (GPD) <b>xx</b>	Windows 2000 Windows XP
	Kyocera FS-600 Kyocera FS-680 Kyocera FS-800 Kyocera FS-1000 Kyocera FS-1000 Kyocera FS-1200 Kyocera FS-1700 Kyocera FS-1700+ Kyocera FS-1714M <b>x</b> Kyocera FS-1750 Kyocera FS-3700 Kyocera FS-3700+ Kyocera FS-3718M <b>x</b> Kyocera FS-3750 Kyocera FS-5900C Kyocera FS-6300 <b>x</b> Kyocera FS-6700 Kyocera FS-6900 Kyocera FS-7000 Kyocera FS-7000+ Kyocera FS-7028M <b>x</b> Kyocera FS-9000	Kyocera FS-600 Kyocera FS-680 Kyocera FS-800 Kyocera FS-1000 Kyocera FS-1200 Kyocera FS-1700 Kyocera FS-1700+ Kyocera FS-1714M <b>x</b> Kyocera FS-1750 Kyocera FS-3700 Kyocera FS-3700+ Kyocera FS-3718M <b>x</b> Kyocera FS-3750 Kyocera FS-5800C Kyocera FS-5900C Kyocera FS-6300 <b>x</b> Kyocera FS-6700 Kyocera FS-6900 Kyocera FS-7000 Kyocera FS-7000+ Kyocera FS-7028M <b>x</b> Kyocera FS-9000"	Kyocera FS-600 Kyocera FS-680 Kyocera FS-800 Kyocera FS-1000 Kyocera FS-1200 Kyocera FS-1700 Kyocera FS-1700+ Kyocera FS-1750 Kyocera FS-3700 Kyocera FS-3700+ Kyocera FS-3750 Kyocera FS-5900C Kyocera FS-6300 <b>x</b> Kyocera FS-6700 Kyocera FS-6900 Kyocera FS-7000 Kyocera FS-7000+ Kyocera FS-9000	Kyocera FS-600 Kyocera FS-680 Kyocera FS-800 Kyocera FS-1000 Kyocera FS-1200 Kyocera FS-1700 Kyocera FS-1700+ Kyocera FS-1714M <b>x</b> Kyocera FS-1750 Kyocera FS-3700 Kyocera FS-3700+ Kyocera FS-3718M <b>x</b> Kyocera FS-3750 Kyocera FS-5900C Kyocera FS-6300 Kyocera FS-6700 Kyocera FS-6900 Kyocera FS-7000 Kyocera FS-7000+ Kyocera FS-7028M <b>x</b> Kyocera FS-9000
	Kyocera Mita FS-1000+ Kyocera Mita FS-1010 Kyocera Mita FS-1050 Kyocera Mita FS-1800 Kyocera Mita FS-1800+ Kyocera Mita FS-3800 Kyocera Mita FS-8000C Kyocera Mita FS-9100DN Kyocera Mita FS-9500DN	Kyocera Mita FS-1000+ Kyocera Mita FS-1010 Kyocera Mita FS-1050 Kyocera Mita FS-1800 Kyocera Mita FS-1800+ Kyocera Mita FS-3800 Kyocera Mita FS-6750 Kyocera Mita FS-8000C Kyocera Mita FS-9100DN Kyocera Mita FS-9500DN	Kyocera Mita FS-1000+ Kyocera Mita FS-1010 Kyocera Mita FS-1050 Kyocera Mita FS-1800 Kyocera Mita FS-1800+ Kyocera Mita FS-3800 Kyocera Mita FS-8000C Kyocera Mita FS-9100DN Kyocera Mita FS-9500DN	Kyocera Mita FS-1000+ Kyocera Mita FS-1010 Kyocera Mita FS-1050 Kyocera Mita FS-1800 Kyocera Mita FS-1800+ Kyocera Mita FS-3800 Kyocera Mita FS-8000C Kyocera Mita FS-9100DN Kyocera Mita FS-9500DN

KX - Treiber	Multi-OS Kyocera	Multi-OS Kyocera Mita		
	<div>Kyocera FS-400</div> <div>Kyocera FS-400A</div> <div>Kyocera FS-600</div> <div>Kyocera FS-680</div> <div>Kyocera FS-800</div> <div>Kyocera FS-1000</div> <div>Kyocera FS-1200</div> <div>Kyocera FS-1500</div> <div>Kyocera FS-1500A</div> <div>Kyocera FS-1550</div> <div>Kyocera FS-1600</div> <div>Kyocera FS-1600A</div> <div>Kyocera FS-1600+</div> <div>Kyocera FS-1700</div> <div>Kyocera FS-1700+</div> <div>Kyocera FS-1714M <span>x</span></div> <div>Kyocera FS-1750</div>	<div>Kyocera FS-3400</div> <div>Kyocera FS-3400A</div> <div>Kyocera FS-3400+</div> <div>Kyocera FS-3500</div> <div>Kyocera FS-3500A</div> <div>Kyocera FS-3600</div> <div>Kyocera FS-3600A</div> <div>Kyocera FS-3600+</div> <div>Kyocera FS-3700</div> <div>Kyocera FS-3700+</div> <div>Kyocera FS-3718M <span>x</span></div> <div>Kyocera FS-3750</div> <div>Kyocera FS-5500</div> <div>Kyocera FS-5500A</div> <div>Kyocera FS-5800C</div> <div>Kyocera FS-5900C</div> <div>Kyocera FS-6300 <span>x</span></div> <div>Kyocera FS-6500+</div> <div>Kyocera FS-6700</div> <div>Kyocera FS-6900</div> <div>Kyocera FS-7000</div> <div>Kyocera FS-7000+</div> <div>Kyocera FS-7028M <span>x</span></div> <div>Kyocera FS-9000</div>	<div>Kyocera Mita DP-1400</div> <div>Kyocera Mita DP-1800</div> <div>Kyocera Mita DP-2800</div> <div>Kyocera Mita DP-2800Plus</div> <div>Kyocera Mita DP-3600</div> <div>Kyocera Mita FS-1000+</div> <div>Kyocera Mita FS-1010</div> <div>Kyocera Mita FS-1050</div> <div>Kyocera Mita FS-1800</div> <div>Kyocera Mita FS-1800+</div> <div>Kyocera Mita FS-3800</div> <div>Kyocera Mita FS-8000C</div> <div>Kyocera Mita FS-9100DN</div> <div>Kyocera Mita FS-9500DN</div>	<div>Kyocera Mita KM-1510</div> <div>Kyocera Mita KM-1530</div> <div>Kyocera Mita KM-1810</div> <div>Kyocera Mita KM-2030</div> <div>Kyocera Mita KM-2530</div> <div>Kyocera Mita KM-3530</div> <div>Kyocera Mita KM-4230</div> <div>Kyocera Mita KM-4530</div> <div>Kyocera Mita KM-5230</div> <div>Kyocera Mita KM-5530</div> <div>Kyocera Mita KM-6230</div> <div>Kyocera Mita KM-C830</div>

**x** Bitte beachten Sie, dass diese Modelle nicht weltweit vertrieben wurden.

**xx** Diese Druckertreiber basieren auf der Windows 2000 Technologie, die Microsoft ab dem Service Pack 6 für NT4 eingeführt hat. Diese Treiber können alternativ und/oder parallel zu den alten Treibern benutzt werden.

<b>KPDL – Minitreiber</b>	<b>Windows 9x</b>	<b>Windows NT 4.0</b>	<b>Windows 2000 Windows XP</b>
	Kyocera Mita KM 1510 Kyocera Mita KM 1530 Kyocera Mita KM 1810 Kyocera Mita KM 2030 Kyocera Mita KM 2530 Kyocera Mita KM 3530 Kyocera Mita KM 4230/5230 Kyocera Mita KM 4530 Kyocera Mita KM 5530 Kyocera Mita KM 6230	Kyocera Mita KM 1510 Kyocera Mita KM 1530 Kyocera Mita KM 1810 Kyocera Mita KM 2030 Kyocera Mita KM 2530 Kyocera Mita KM 3530 Kyocera Mita KM 4230/5230 Kyocera Mita KM 4530 Kyocera Mita KM 5530 Kyocera Mita KM 6230	Kyocera Mita KM 1510 Kyocera Mita KM 1530 Kyocera Mita KM 1810 Kyocera Mita KM 2030 Kyocera Mita KM 2530 Kyocera Mita KM 3530 Kyocera Mita KM 4230/5230 Kyocera Mita KM 4530 Kyocera Mita KM 5530 Kyocera Mita KM 6230

<b>PCL – Minitreiber</b>	<b>Windows 9x</b>	<b>Windows NT 4.0</b>	<b>Windows 2000 Windows XP</b>
	Kyocera Mita KM 1510 Kyocera Mita KM 1530 Kyocera Mita KM 1810 Kyocera Mita KM 2030 Kyocera Mita KM 2530 Kyocera Mita KM 3530 Kyocera Mita KM 4230/5230 Kyocera Mita KM 6230	Kyocera Mita KM 1510 Kyocera Mita KM 1530 Kyocera Mita KM 1810 Kyocera Mita KM 2030 Kyocera Mita KM 2530 Kyocera Mita KM 3530 Kyocera Mita KM 4230/5230 Kyocera Mita KM 6230	Kyocera Mita KM 1510 Kyocera Mita KM 1530 Kyocera Mita KM 1810 Kyocera Mita KM 2030 Kyocera Mita KM 2530 Kyocera Mita KM 3530 Kyocera Mita KM 4230/5230 Kyocera Mita KM 6230